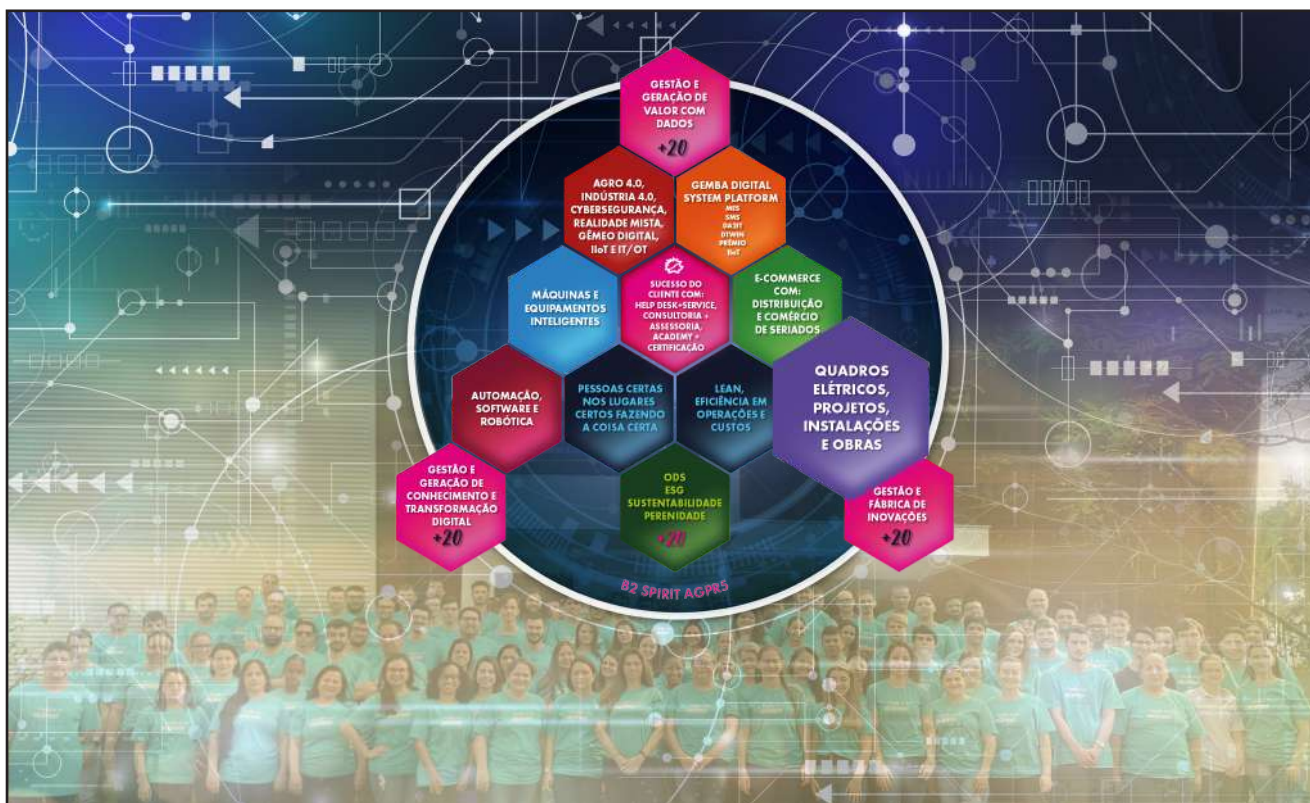


# NewsLetter

Ed. 39 - W39- Ano 24 - 22/09 a 28/09



## NESTA EDIÇÃO

### Mensagem do CEO

Operações de Dados Industriais  
pág. 340

### Marketing & Design

pág. 341

### Mensagem Bíblica

Salmos 51: 1 - 7  
pág. 341

### Redes Sociais

pág. 342

### Dicas dos Mascotes

pág. 342

### E-commerce e Marketing

pág. 343

### Gestão de Pessoas

pág. 344

### Projetos Elétricos e Quadros

pág. 345

### Service - Charge

pág. 345

### Projetos & Service

pág. 346

### DS - Diálogo de Segurança

pág. 348



**#MENSAGEMCEO**  
Alvaro Ghedin - [ceo@agpr5.com](mailto:ceo@agpr5.com)

## Operações de Dados Industriais

O caminho para alcançar o máximo valor comercial.

As organizações muitas vezes acreditam erroneamente que desbloquear #data é o ponto final. Embora acessá-lo seja um primeiro passo vital, garantir a consistência em todo o pipeline operacional é o que realmente cria valor.

### Controle centralizado

O gerenciamento de diversos pipelines de dados em várias fábricas torna-se complicado quando há falta de controle centralizado. Sem padronizar como os dados são coletados, processados e usados em todas as fábricas, as empresas correm o risco de ineficiências que podem retardar a tomada de decisões e inflar os custos. As empresas devem eliminar a dependência de ferramentas diferentes e não integradas e, em vez disso, implementar um pipeline de dados unificado que se estende da camada #OT até a #cloud. O gerenciamento centralizado acelera o processo, oferecendo controle total sobre os dados sem depender de soluções intermediárias que complicam a escalabilidade.

### O imperativo da escalabilidade

Dimensionar as operações de dados em toda uma rede de fábricas é um desafio essencial, mas muitas vezes subestimado. O piloto de novas tecnologias em plantas individuais pode fornecer sucessos iniciais, mas surgem problemas ao tentar dimensionar essas soluções em vários locais. Diferentes fábricas tendem a desenvolver seus próprios modelos de coleta de dados, levando à fragmentação que pode obstruir a integração em toda a empresa. A complexidade aumenta quando os modelos #ML e #AI são aplicados em ambientes isolados. Sincronizar esses modelos torna-se um pesadelo logístico.



Superando as armadilhas de uma abordagem composta

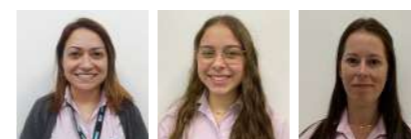
Muitas empresas caem na armadilha de adotar uma abordagem de “mistura de software”, em que cada fábrica opera sua própria plataforma de #DataOps, resultando em formatos de dados inconsistentes, altos custos de manutenção e atraso na tomada de decisões. À medida que o número de plantas cresce, essa abordagem se torna proibitivamente complexa. Em vez disso, as empresas devem priorizar a padronização, garantindo que os processos de gerenciamento de dados possam ser replicados e dimensionados em toda a empresa. Elimine soluções específicas da fábrica e concentre-se na consistência de dados em toda a empresa para reduzir o risco de silos de dados.

### Estratégias para dimensionamento eficaz

Para desbloquear o valor comercial máximo das operações de dados industriais:

1. Uma estratégia consistente de dados corporativos é fundamental para garantir que os dados em todas as fábricas sejam coletados, padronizados e processados uniformemente. Casos de uso bem-sucedidos de uma planta devem ser facilmente transferíveis para outras.
2. Atualizações centralizadas de firmware, modelos e tags de dados são necessárias para manter a consistência em toda a organização.
3. A agilidade também é um fator chave - as empresas devem ser capazes de ajustar suas operações de dados rapidamente para responder às necessidades em constante mudança.

Fonte: <https://shorturl.at/ozwHp>  
<https://www.linkedin.com/feed/update/>



**#MARKETINGEDESIGN**

Julye Franceli do Amaral - [julye.amaral@agpr5.com](mailto:julye.amaral@agpr5.com)  
Manuella Florentino - [manuella.silva@agpr5.com](mailto:manuella.silva@agpr5.com)  
Jaqueline Rodrigues - [jaqueline.rodrigues@agpr5.com](mailto:jaqueline.rodrigues@agpr5.com)

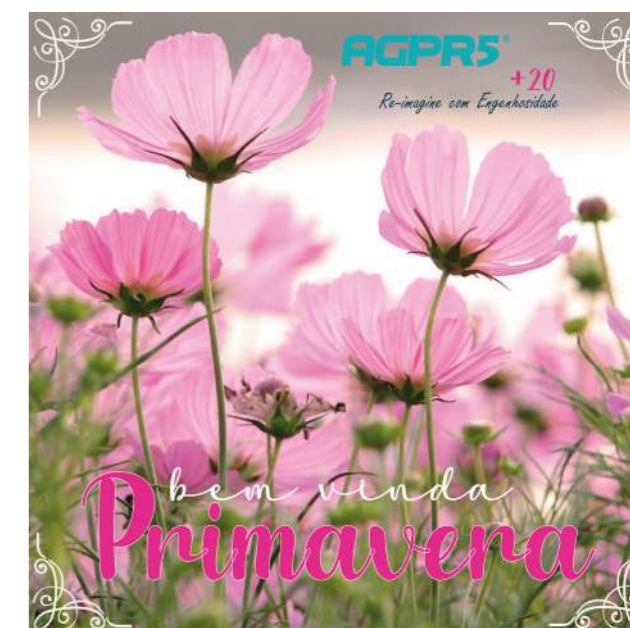
## Salmos

- 1 Tem misericórdia de mim, ó Deus, segundo a tua benignidade; apaga as minhas transgressões, segundo a multidão das tuas misericórdias.
- 2 Lava-me completamente da minha iniquidade, e purifica-me do meu pecado.
- 3 Porque eu conheço as minhas transgressões, e o meu pecado está sempre diante de mim.
- 4 Contra ti, contra ti somente pequei, e fiz o que é mal à tua vista, para que sejas justificado quando falares, e puro quando julgares.
- 5 Eis que em iniquidade fui formado, e em pecado me concebeu minha mãe.
- 6 Eis que amas a verdade no íntimo, e no oculto me fazes conhecer a sabedoria.
- 7 Purifica-me com hissopo, e ficarei puro; lava-me, e ficarei mais branco do que a neve.

Salmos 51; 1-7

## Datas Especiais

- 22/09 - Início da Primavera;
- 23/09 - Dia dos Filhos;
- 23/09 - Dia Internacional das Línguas de Sinais;
- 25/09 - Dia Nacional do Trânsito;
- 26/09 - Dia dos Primos.



**Jornada de Aprendizagem Básica em Processos de Fábricas de Rações para Operadores 4.0 - JABPFRO4.0**

**TRILHA 04 | TURMA 01 - 18 A 22 DE NOVEMBRO**

# NOVIDADES

Vem aí um treinamento desenvolvido sobre os processos em Fábricas de Ração PET.

agpr5group Você já se deparou com perdas de produção devido a falhas na extrusora, secador ou resfriador da sua fábrica de ração para PET? Esses problemas podem afetar diretamente a qualidade da sua ração e, conseqüentemente, a produtividade do seu negócio. Mas, você não está sozinho nessa!

A boa notícia é que temos a solução! A Trilha 04 do Academy AGPRS+20 será de 18 a 22 de novembro, com foco em tecnologias essenciais para Extrusora, Secador e Resfriador, além de Engordurador/Palatabilizante e Ensacados, voltado para Operadores 4.0.

Não perca essa oportunidade de aprimorar as habilidades da sua equipe e levar sua produção a um novo patamar! As vagas são limitadas, então garanta a sua!

Se você tiver qualquer dúvida ou quiser mais informações sobre o treinamento, entre em contato conosco. Estamos aqui para ajudar você a transformar desafios em oportunidades!

comercial.br@agpr5.com  
+55 48 3462-3900  
+55 48 99974-1326

#agpr5 #academyagpr5 #pet #fabricacaopet



## #ECOMMERCE/MARKETING

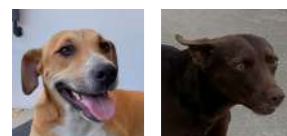
Eduardo Esequiel Faviano - eduardo.faviano@agpr5.com

Confira nosso Folder com os produtos das marcas mais renomadas do mundo, e em breve um catálogo completo para nossos clientes!

**AGPRS+20**  
Re-inicie com Especialidade

**Produtos de Qualidade Reconhecidos para Seu Projeto**

<b>1.35.16.1</b> FONTE MONO 220V/24 VCC - 2,2A - AGPRS	<b>1.35.16.2</b> FONTE MONO 220V/24 VCC - 5A - AGPRS	<b>1.35.16.3</b> FONTE MONO 220V/24 VCC - 10A - AGPRS	<b>1.35.16.4</b> FONTE MONO 220V/24 VCC - 20A - AGPRS
<b>1.76.10.6.14</b> Luminária de Led Tubular com Inter. Liga/Desliga 10/220VCA 50/60HZ Mod. C02SC01	<b>1.76.10.6.15</b> Luminária de Led Tubular com Inter. Liga/Desliga 240VCC 50/60HZ Mod. C02CM24	<b>1.26.9.2.1</b> Base + MOD Base 6/24 VAC/DIC	<b>1.51.9.1.11</b> Termostato Compacto de Aquecimento para Painel 250VCA 10A Mod. NTL-100-F
<b>1.47.7.1.10 - 1.47.7.1.11</b> <b>1.47.7.1.12 - 1.47.7.1.13</b> Conjunto de Ventilação com Grade e Filtro Termoplástico	<b>1.47.7.1.14 - 1.47.7.1.15</b> <b>1.47.7.1.16 - 1.47.7.1.17</b> Grade Termoplástico Avulsas com Filtro RAL 7035		



## #DICASDOSMASCOTES

Caramelo & Chocolate

### Está certo ter um horário de alimentação?

Sim. Manter um horário e respeitá-lo evitará que seu pet passe fome ou consuma porções maiores do que deveria. Alimentar seu cachorro no mesmo horário todos os dias mantém seu sistema digestivo funcionando regularmente e, desse jeito, você terá maior noção do momento em que ele irá fazer suas necessidades fisiológicas. Também ajudará seu cachorro a saber quanto tempo esperar para atender esse instinto.

### Qual é o melhor momento do dia para as refeições?

Depende dos seus horários, a idade do seu cachorro e o nível de atividade, mas saiba que seu pet não deve comer pouco antes de fazer atividade física ou logo depois. Isso poderia gerar problemas digestivos graves.

**TERASAKI** A Marca Japonesa com +100 Anos de História

DISJUNTORES DE ATÉ 800A | CONTADORES DE MANOBRÁ

DISJUNTORES ABERTOS ATÉ 6300 FIXO E EXTRAIVEL | DISJUNTOR - MOTOR/ RELÉ SOBRECARGA

MINIDISJUNTORES / DISPOSITIVOS DR/MÓDULOS DR

ACCESÓRIOS TERASAKI

**LOJA VIRTUAL**

Sensoreamento | Chaves Seccionadoras e Comutadores | Capacitores | Fios e Cabos | Multimetro | Soft Starters

Comando e Sinalização | Relés Slim | Contadores de Manobra | Minidisjuntores | Termostatos

Transmissores de Posição LAUMAS | Tomadas Industrial SICAME | Ferragens e Infraestrutura | Bornes | Iluminação

Fonte de Alimentação | Disjuntores para Proteção de Motores | Controladores de Fator de Potência | Transformadores | Inversores de Frequência

Dispositivo de Proteção Contra Surto | Hardwares | Relés de Segurança e Partida Ultra Compacta | Fusíveis | Disjuntores DR/ Módulos DR/ Disjuntores DR

SIEMENS | Schneider | DEPRIS | LAUMAS | SICAME | Corfilo | SCIRME | LAUMAS | ABB | Ingersoll Rand

loja.agpr5.com.br | e-commerce@agpr5.com | +55 48 99912-1441  
R. Antônio Dória, nº 1555, Bairro São João Crislina, SC, Brasil - CEP 88816-195



## #GESTAODEPESSOAS

Fernanda Pulner - fernanda.pulner@agpr5.com

Luigia Catherine do Amaral Ghedin - luigia.ghedin@agpr5.com

## Aniversariante



Valeéria Ferrari da Silva  
22/09



Suelen Gomes Rosa  
24/09



Marcos Da Ros Elias  
25/09



Laís K. Casagrande  
27/09

*Desejamos paz, amor, felicidade, saúde e que seus sonhos se realizem sempre!*

## Tempo de Empresa

### TEMPO DE EMPRESA Setembro 2024



Fernanda Pulner Accordi - 21 anos	Sergio Gubert Ribeiro - 3 anos
Juliana P. de Bittencourt Laufer - 19 anos	Adriel da Silva Fernandes - 2 anos
Andreza Motta - 12 anos	Alcides Magalhães dos Santos - 2 anos
Dapaah Hubert - 12 anos	Gerusa Serafim Dias - 2 anos
Thyago Victor P. do Nascimento - 8 anos	Marcos Henrique Alves - 2 anos
André de Souza Ferreira - 5 anos	Maria Adélia Pinheiro Bento - 2 anos
Gabriel Nicoski Dagostin - 4 anos	Marilene Ferreira Alberton Amador - 2 anos
Gabriel Sperling Mendes - 3 anos	Mercidia Padilha - 2 anos
Guilherme da Silva Skalee - 3 anos	Valmir Araujo dos Santos - 1 ano

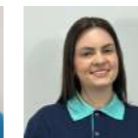
**AGPRS**  
+20  
Re-imagina com Exatidão



## #PROJETOSELETRICOSEQUADROS

Luiz Gustavo Scarpatto - luiz.gustavo@agpr5.com

Estamos iniciando um novo projeto para o cliente C059A - Pluma de Bariri/SP. Novas linhas de expedição, novos silos de armazenagem junto com termometria da AGPR5!



## #SERVICE

Ariel Teixeira - ariel.teixeira@agpr5.com

Maria Eduarda Faviano - maria.eduarda@agpr5.com

## Charge



## #PROJETOSESERVICE



### Projetos e Instalações/Obras Elétricas

Vanio Arend - vanio.arend@agpr5.com

Luiz Gustavo Barcelos - luiz.gustavo@agpr5.com



C014 - BRF Brasil Foods SA Nova Mutum - MT  
 C015 - BRF, Unidade de Rio Verde - GO  
 C031 - JBS Dourados - MS  
 C059A - Pluma Bariri - SP  
 C094 - Frísia Carambeí - PR  
 C324 - JBS - Seberi - SC

C333 - Comil Cascavel - PR  
 C350 - Guaraves - Guarabira - PB  
 C360 - Adimax - Mandirituba - PR  
 C366 - Qualitti Alimentos Morrinhos - GO  
 C381 - RML Marabá - PA  
 C383 - Agrocere Quatro Pontes - PR  
 C385 - ADORO São Carlos - SP - MATRIZ



### Automação e Software

Filipi Piucco - filipi.piucco@agpr5.com

C002 - JBS Nuporanga - SP  
 C015 - BRF, Unidade de Rio Verde - GO  
 C017 - Coocam Campos Novos - SC  
 C031 - JBS Dourados - MS  
 C043 - Mantiqueira Primavera do Leste - MT  
 C051 - Macedo Campo Mourão - PR  
 C053A - Cargill - Quatro Pontes - PR  
 C054A - JBS Aves Morro Grande - SC  
 C061 - Seara - Santo Inácio - PR  
 C063 - Aurora Alimentos Cunha Porã - SC  
 C080 - Cooper A1 - Mondai - SC  
 C088 - BRF - Videira - SC  
 C094 - Frísia Carambeí - PR  
 C112 - JBS Brasilia - DF  
 C212 - CooperA1 Itapiranga - SC  
 C231 - Indukern - Jundiá - SP

C278 - JBS Foods Garibaldi - RS  
 C279 - Seara Bom Retiro - SC  
 C285 - Louis Dreyfus Paranaguá - PR  
 C298 - JBS Xanxerê - SC  
 C310 - ADORO São Carlos - SP  
 C317 - BRF Chapecó - SC  
 C324 - JBS - Seberi - SC  
 C333 - Comil Cascavel - PR  
 C339 - Coogasgo São Gabriel do Oeste - MS  
 C343-ZINPRO Marialva - PR  
 C350 - Guaraves - Guarabira - PB  
 C360 - Adimax - Mandirituba - PR  
 C362 - Qualy Lindóia - SP  
 C366 - Qualitti Alimentos Morrinhos - GO  
 C378 - Mantiqueira Cabeceiras - GO  
 C381 - RML Marabá - PA  
 C385-ADORO São Carlos - SP - MATRIZ



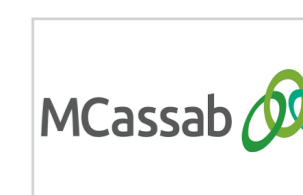
### Service

Ariel Teixeira - ariel.teixeira@agpr5.com

Maria Eduarda Faviano - maria.eduarda@agpr5.com

007-Cooprata Prata - MG  
 010-Bunge Rondonópolis - MT  
 014-BRF Brasil Foods SA Nova Mutum - MT  
 015-BRF Brasil Foods SA Rio Verde - GO  
 031-JBS Dourados - MS  
 034-JBS Rolândia - PR  
 049-Agrogen Montenegro - RS  
 061-JBS Santo Inácio - PR  
 073-GT Foods Indianópolis - PR  
 079-BRF Brasil Foods Catanduvas - SC  
 083-M.Cassab Campo Grande - MS  
 088-BRF Videira - SC  
 090-BRF Brasil Foods Mineiros - GO  
 094-Frísia Carambeí - PR  
 095-BRF Jataí - GO

102-BRF Faxinal dos Guedes - SC  
 104-Vibra Itapejara D'Oeste - PR  
 145-Mantiqueira Itanhandu - MG  
 172-Celucon Morro da Fumaça - SC  
 297-Timac Agro Candeias - BA  
 298-JBS Xanxerê - SC  
 307-SoyaMill Rio Claro - SP  
 317-BRF Chapecó - SC  
 321-Copagril Marechal Cândido Rondon - PR  
 324-JBS Seberi - RS  
 346-Planalto Campo Belo - MG  
 354-Leitepéu Pompeu - MG  
 362-Qualy Lindóia - SP  
 363-Zoo Flora Nutrição Anápolis - GO  
 1010-Italcol Girón - CO





#DS

Fernanda Pulner Accordi - fernanda.pulner@agpr5.com  
Kamila Campo Dall O. Thomazini - kamila.compos@agpr5.com



## DS - Diálogo de Segurança

### DICAS DO PROTEGILDO

## UTILIZANDO CORRETAMENTE O

# CAPACETE

Teste seus conhecimentos sobre as características e o uso correto deste EPI.



As características que dão proteção são: um casco rígido que resiste e desvia os objetos e uma suspensão interna que age de forma a absorver possíveis choques

Um capacete não apenas protege da queda de objetos, mas também protege de batidas contra objetos fixos e condutores energizados de baixa tensão



A suspensão do capacete é tão importante quanto o casco:

- É constituída de carneira, suportes e uma armação que deve ficar a pelo menos 3 cm do casco, para promover adequadamente a absorção de choques e ventilação. O capacete deve parecer que está distante da cabeça, e fica "feio" mesmo.



- Sua regulagem deve ser feita individualmente. Não use um capacete com a suspensão desregulada

É necessário manter o capacete em condições. Todas as partes são substituíveis, e devem sempre ser mantidas em bom estado. Cuide dos sinais de desgaste da suspensão como trincas, rachaduras, rasgados, esfolados

É preciso haver um treinamento para o seu uso, não basta simplesmente fornecer o capacete

Atenção, também, aos sinais do capacete como: perda de brilho, esfarelamento do plástico, sinais de exposição ao calor, deformação e marcas de substâncias químicas como solventes



Como recomendações finais lembre-se ainda de:

- Usar a tira de jugular para evitar a queda do capacete
- Fazer um ajuste firme, mas confortável
- Esforçar-se para acostumar-se a usar a tira de jugular.
- Usar o capacete o tempo todo. Ele pode salvar sua vida ainda hoje. As lesões na cabeça são muito sérias