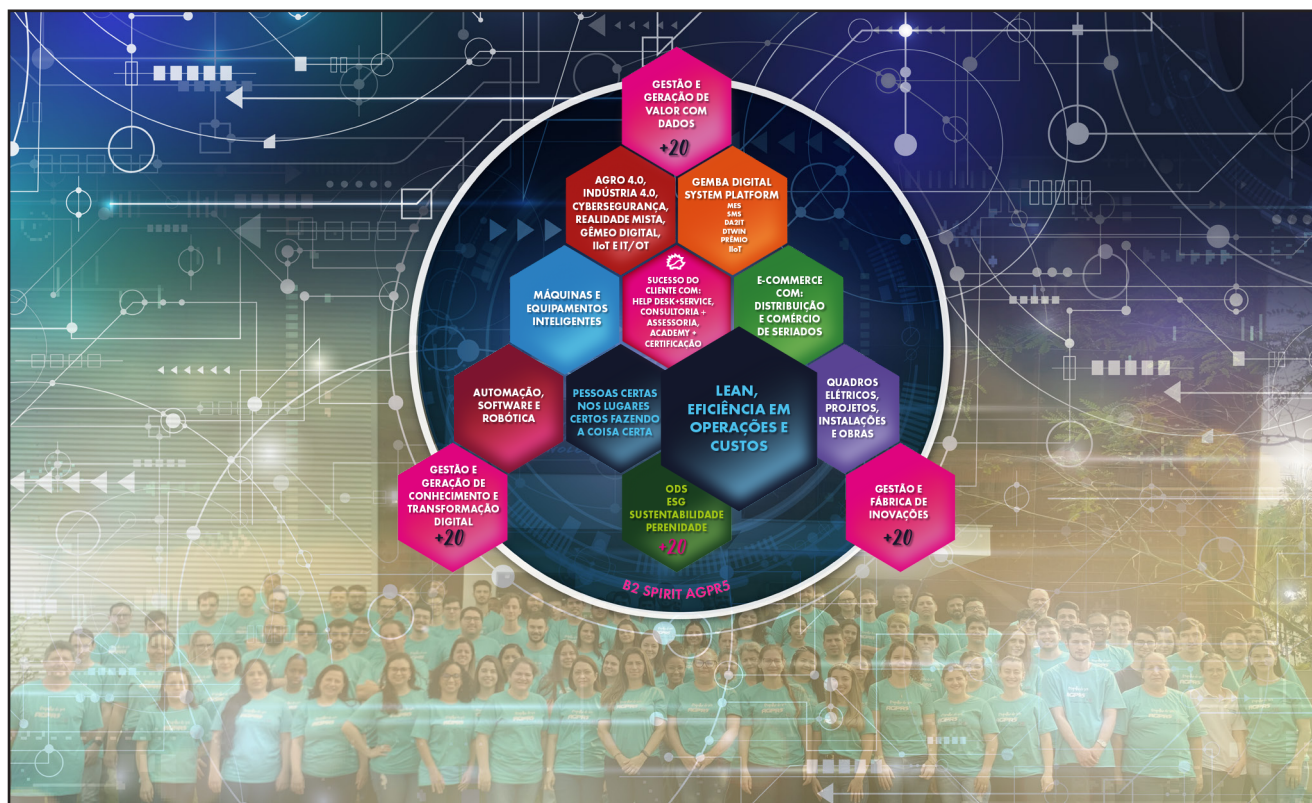


NewsLetter

Ed. 34 - W34- Ano 24 - 18/08 a 24/08



NESTA EDIÇÃO

Mensagem do CEO

A Pirâmide Estratégica

pág. 284

Marketing & Design

pág. 286

Mensagem Bíblica

Salmos 40: 1-4

pág. 286

Redes Sociais

pág. 287

Dica dos Mascotes

pág. 287

Gestão de Pessoas

pág. 288

Comunicado CIPA

pág. 289

Projetos Elétricos e Quadros

pág. 290

Artigos

pág. 290

Projetos & Service

pág. 291

DS - Diálogo de Segurança

pág. 293



A Pirâmide Estratégica

Como o propósito, a estratégia e a execução estão conectados...

Você sabia que 90% das empresas não conseguem executar sua estratégia?
Quer saber como os 10% restantes conseguem fazer isso?

Quero apresentar um conceito extremamente útil: A Pirâmide da Estratégia.

Este é o conceito compartilhado por Wendy McGuinness (2011). Ele resume os 9 pilares principais da estratégia de sucesso e sua execução, divididos em 3 categorias principais: propósito, estratégia e execução.

A) Finalidade:

1. Missão: Define o propósito ou razão fundamental para a existência da corporação, respondendo a perguntas como "Por que existimos?" e "Qual é a nossa principal razão de estar no negócio?"

2. Valores: Estabelece os princípios orientadores e crenças que moldam a cultura corporativa e os processos de tomada de decisão, refletindo os padrões éticos da organização e os comportamentos desejados.

3. Visão: Pinta uma imagem clara do estado futuro desejado da empresa, fornecendo direção e inspiração ao responder à pergunta "Onde queremos estar no futuro?"

B) Estratégia:

4. Intenção estratégica: Descreve as metas e objetivos abrangentes da organização, definindo os resultados desejados e o caminho para alcançá-los.

5. Motoristas: Identifica os principais fatores ou prioridades estratégicas que impulsionarão o sucesso da empresa, como expansão de mercado, inovação de produtos, liderança de custos ou experiência do cliente.

6. Facilitadores: Representa os recursos, capacidades e infraestrutura necessários para executar a estratégia de forma eficaz, incluindo tecnologia, capital humano, recursos financeiros, etc.

C) Execução:

7. Metas e Iniciativas: Define metas e iniciativas específicas e mensuráveis alinhadas com os objetivos estratégicos, fornecendo etapas acionáveis para levar a organização adiante.

8. Indicadores de desempenho: Estabelece métricas e indicadores-chave de desempenho (KPIs) para acompanhar o progresso em direção às metas e avaliar a eficácia das iniciativas estratégicas.

9. Mapa Estratégico: Comunica a estratégia corporativa de maneira clara e garante o alinhamento em toda a organização.

Essas categorias fornecem uma estrutura para os líderes corporativos:

- 1) Articular o propósito da organização;
- 2) Desenvolver uma estratégia clara para atingir seus objetivos;
- 3) Execute-o de forma eficaz.

Certifique-se de abordar todos os pontos: Como eles são igualmente importantes.

Fonte: <https://www.linkedin.com/feed/update/urn:li:activity:7221582518435614720/>





#MARKETINGEDESIGN

Julye Franceli do Amaral - julye.amaral@agpr5.com
Manuella Florentino - manuella.silva@agpr5.com
Jaqueline Rodrigues - jaqueline.rodrigues@agpr5.com

Salmos

- 1 Esperei com paciência no SENHOR, e ele se inclinou para mim, e ouviu o meu clamor.
- 2 Tirou-me dum lago horrível, dum charco de lodo, pôs os meus pés sobre uma rocha, firmou os meus passos.
- 3 E pôs um novo cântico na minha boca, um hino ao nosso Deus; muitos o verão, e temerão, e confiarão no Senhor.
- 4 Bem-aventurado o homem que põe no Senhor a sua confiança, e que não respeita os soberbos nem os que se desviam para a mentira.

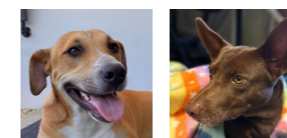
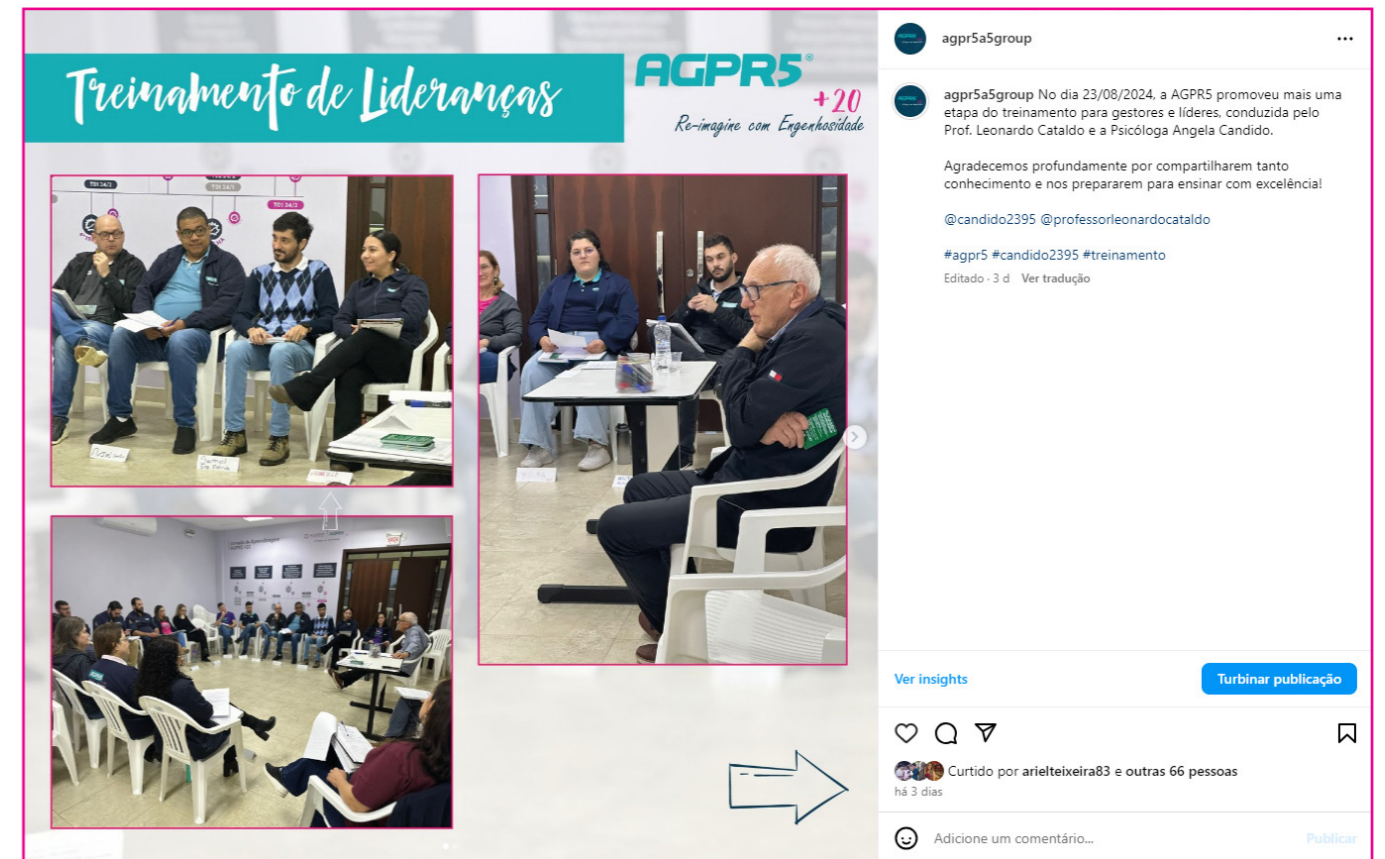
Salmos 40; 1-4

Datas Especiais

- 18/09 - Dia do Estagiário
- 19/08 - Dia do Historiador
- 19/08 - Dia Mundial da Fotografia
- 19/08 - Dia Nacional do Ciclista
- 22/08 - Dia do Folclore
- 22/08 - Dia do Coordenador Pedagógico

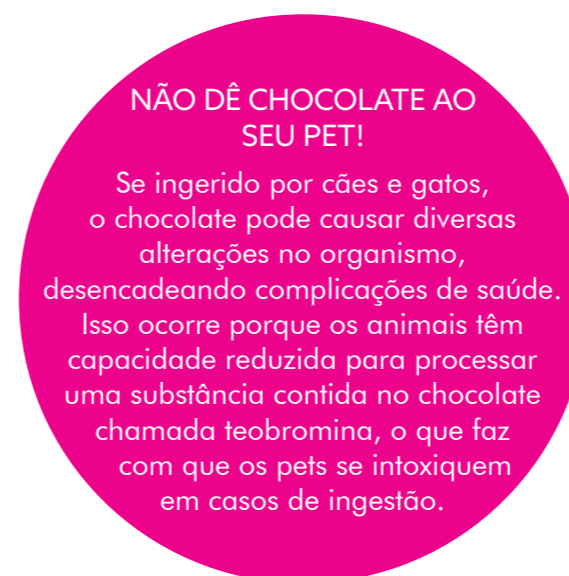


Redes Sociais



#DICADOSMASCOTES

Caramelo & Chocolate





#GESTAODEPESSOAS

Fernanda Pulner - fernanda.pulner@agpr5.com

Luigia Catherine do Amaral Ghedin - luigia.ghedin@agpr5.com

Aniversariantes



Igor Paulino da Silva
20/08



Delmir Edson Fiedler
23/08



Valmir Araujo Dos Santos
23/08

Desejamos paz, amor, felicidade, saúde e que seus sonhos se realizem sempre!

Concurso

É COM GRANDE SATISFAÇÃO QUE A CIPAA AGPR5 GESTÃO 2024/2025 CONVIDA A TODOS PARA PARTICIPAR DA

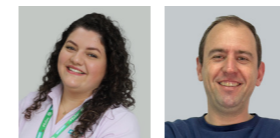
11ª SIPAT - SEMANA INTERNA DE PREVENÇÃO DE ACIDENTES DE TRABALHO - AGPR5 NOS DIAS 16/09 A 20/09/2024.

Trânsito seguro é responsabilidade de todos!

Portanto, a CIPA pede a sua colaboração para desenvolver uma FRASE para a SIPAT.
Tema da frase: Segurança no trânsito. Enviar no whatsapp do RH até dia 04/09/2024.
Escrever a frase e identificar com o seu nome completo.
Prêmio: 01 Cesta recheada! Revelação do ganhador(a) e entrega do prêmio será na SIPAT.

CONTAMOS COM A PARTICIPAÇÃO DE TODOS!

Copyright © AGPR5 +20 | 2000 - 2024. Todos os direitos reservados. 02.08.2024



#COMUNICADOCIPA

Bruna Zanette da Rosa - bruna.zanette@agpr5.com

Cristian Hidelbrando - cristian.hidelbrando@agpr5.com



Ajude uma Vítima: Ligue e Denuncie

As vítimas ou testemunhas de violência contra a mulher podem denunciar o crime através do Disque 180. Este é um serviço gratuito e confidencial que oferece atendimento e orientação 24 horas por dia, todos os dias da semana. Além disso, as delegacias especializadas da mulher (DEAMs) estão preparadas para acolher e investigar casos de violência de gênero.

Em caso de emergência, você também pode ligar para a Polícia Militar no número 190. As denúncias também podem ser feitas online, por meio do site da Polícia Civil de Santa Catarina ou através portal do MPSC.

#AGOSTOLILÁS
Mês de conscientização pelo Fim da violência contra a mulher

VOCÊ NÃO ESTÁ SOZINHA

LIGUE PARA:
180

AGPR5[®] +20
Re-Imagine com Engenharia

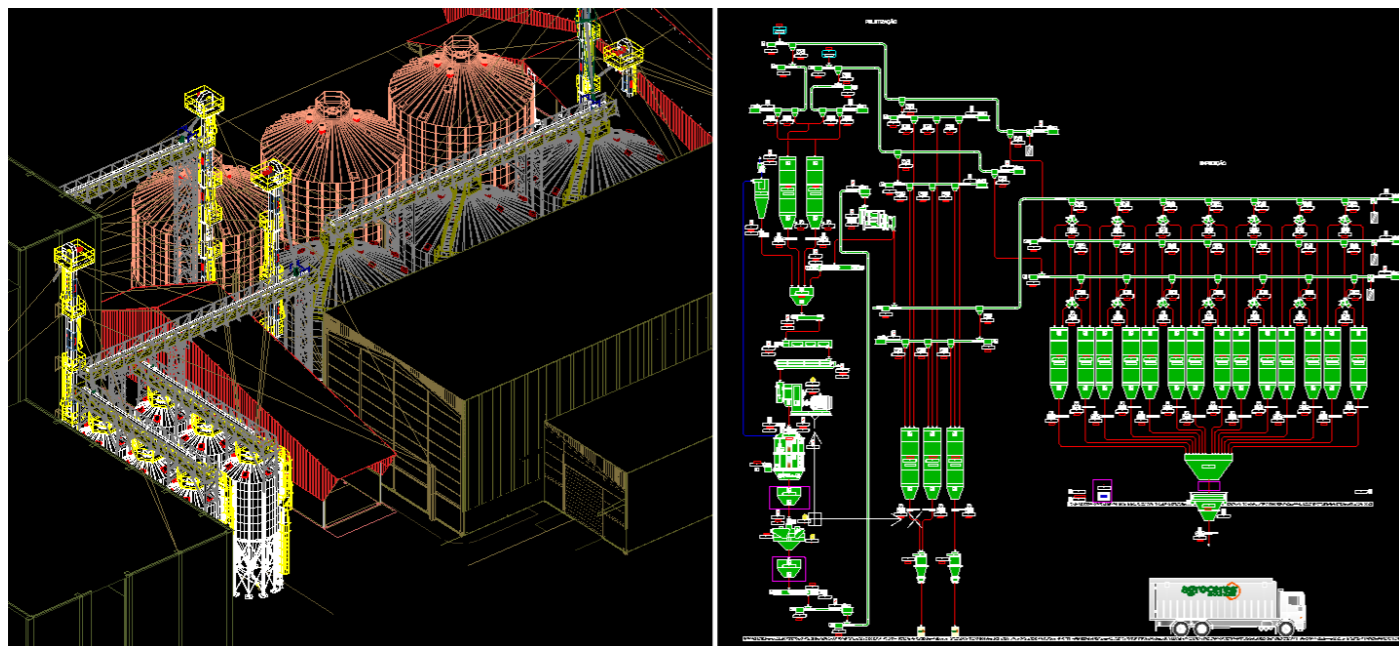
Fonte: <https://estado.sc.gov.br/noticias/agosto-lilas-educacao-realiza-acoes-de-conscientizacao-no-combate-a-violencia-contr-a-mulher/>



#PROJETOSELETRICOSEQUADROS

Luiz Gustavo Scarpato - luiz.gustavo@agpr5.com

Iniciamos a elaboração dos projetos elétricos, para a nova unidade da Agrocere de Quatro Pontes/PR. Serão fornecidos projetos executivos de instalação elétrica de campo e dos painéis elétricos de baixa e média tensão.



#ARTIGOS

Ariel Teixeira - ariel.teixeira@agpr5.com

Maria Eduarda Faviano - maria.eduarda@agpr5.com

Campo Nr Caixa tela Ordem de Carregamento não está seguindo o padrão de ordenação - RIT_R00

38 / Expedição

© 21/08/2024 08:43:14

Peso dosado 0 para passos que dosam em Bal. de Pos-Pellet - RIT_01

38 / Dosagem/Mistura

© 21/08/2024 13:26:04

Manual de instalação da impressora Zebra ZD 220/230

31 / Manuais de Instalação

© 22/08/2024 14:07:39

#PROJETOSESERVICE



Projetos e Instalações/Obras Elétricas

Vanio Arend - vanio.arend@agpr5.com

Luiz Gustavo Barcelos - luiz.gustavo@agpr5.com

- C015 - BRF, Unidade de Rio Verde /GO
- C031 - JBS Dourados /MS
- C080 - Cooper A1 Mondaí /SC
- C324 - JBS - Seberi /SC
- C333 - Comil Cascavel /PR
- C339 - Cooasgo São Gabriel do Oeste /MS

- C350 - Guaraves - Guarabira /PB
- C360 - Adimax - Mandirituba /PR
- C366 - Qualitti Alimentos Morrinhos /GO
- C381 - RML Marabá /PA
- C383 - Agrocere Quatro Pontes /PR

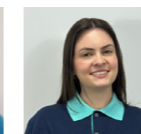


Automação e Software

Filipi Piucco - filipi.piucco@agpr5.com

- C003 - SEARA - Criciúma /SC
- C014 - BRF Brasil Foods SA Nova Mutum /MT
- C015 - BRF - Rio Verde /GO
- C031 - JBS Dourados /MS
- C034 - JBS Rolândia /PR
- C051 - JBS- Campo Mourão /PR
- C051 - JBS Campo Mourão /PR
- C053A - Cargill - Quatro Pontes /PR
- C061 - Seara - Santo Inácio /PR
- C063 - Aurora - Cunha Porã /SC
- C066 - Vibra Sete Lagoas /MG
- C073 - GT Foods - Indianópolis /PR
- C073 - GT Foods Indianópolis /PR
- C080 - Cooper A1 - Mondaí /SC
- C080 - Cooper A1 - Mondaí /SC
- C088 - BRF - Videira /SC
- C088 - BRF Videira /SC
- C094 - Frísia Carambeí /PR

- C104 - Vibra Itapejara D'Oeste /PR
- C112 - JBS - Brasília /DF
- C178 - JBS - Guapiaçú /SP
- C231 - Indukern - Jundiaí /SP
- C310 - ADORO São Carlos /SP
- C312 - ALERIS Jundiaí /SP
- C317 - BRF Chapecó /SC
- C321 - Copagril Marechal Cândido Rondon /PR
- C324 - JBS - Seberi /SC
- C339 - Cooasgo São Gabriel do Oeste /MS
- C346 - Planalto - Campo Belo /MG
- C350 - Guaraves - Guarabira /PB
- C360 - Adimax - Mandirituba /PR
- C363 - Zoo Flora Nutrição Anápolis /GO
- C366 - Qualitti Alimentos Morrinhos /GO
- C378 - Mantiqueira Cabeceiras /GO
- C381 - RML Marabá /PA



Service

Ariel Teixeira - ariel.teixeira@agpr5.com

Maria Eduarda Faviano - maria.eduarda@agpr5.com

- 003 - JBS Criciúma-SC
- 007 - Cooprata Prata-MG
- 014 - BRF Nova Mutum-MT
- 017 - Cooam Campos Novos-SC
- 031 - JBS Dourados-MS
- 053A - Cargill Quatro Pontes-PR
- 060 - Agrogen Guarapuava-PR
- 066 - Vibra Sete Lagoas-MG
- 071 - Cotrijal Não-Me-Toque-RS
- 073 - GT Foods Indianópolis-PR
- 079 - BRF Catanduvas-SC
- 088 - BRF Videira-SC
- 095 - BRF Jataí-GO

- 107 - Correcta Ponta Porã-MS
- 178 - JBS Guapiaçú-SP
- 298 - JBS Xanxerê-SC
- 307 - SoyaMill Rio Claro-SP
- 310 - ADORO São Carlos-SP
- 312 - ALERIS Jundiaí-SP
- 317 - BRF Chapecó-SC
- 324 - JBS Seberi-RS
- 335 - GT FOODS Paraíso do Norte-PR
- 336 - Panelaço Alimentos Turvo-SC
- 343 - ZINPRO Marialva-PR
- 346 - Planalto Campo Belo-MG
- 362 - Qualy Lindóia-SP





#DS

Fernanda Pulner Accordi - fernanda.pulner@agpr5.com
Kamila Campo Dall O. Thomazini - kamila.compos@agpr5.com



DS - Diálogo de Segurança

EVITANDO ESCORREGÕES, TROPEÇOS E QUEDAS

Muitos dos acidentes de trabalho contabilizados todos os anos no Anuário Estatístico da Previdência Social, como luxação e fraturas, podem ter sido causados por escorregões, tropeços e quedas ocorridos no ambiente de trabalho. Confira dicas para manter os trabalhadores seguros e saudáveis



COMO PREVENIR?

ARRUMAÇÃO, ORDEM E LIMPEZA

- Limpando imediatamente derramamentos
- Isolando e sinalizando derramamentos
- Mantendo passagens e passarelas desobstruídas
- Prendendo tapetes corretamente
- Fechando gavetas e armários
- Protegendo cabos em passagens
- Mantendo boa iluminação
- Melhorando as superfícies, aplicando revestimento abrasivo
- Usando sapatos de segurança adequados

CUIDADOS PESSOAIS

- Ande, não corra
- Olhe onde pisa, de forma consciente e constante
- Regule seu andar de acordo com a superfície de caminhada
- Use lanternas quando a iluminação for deficiente